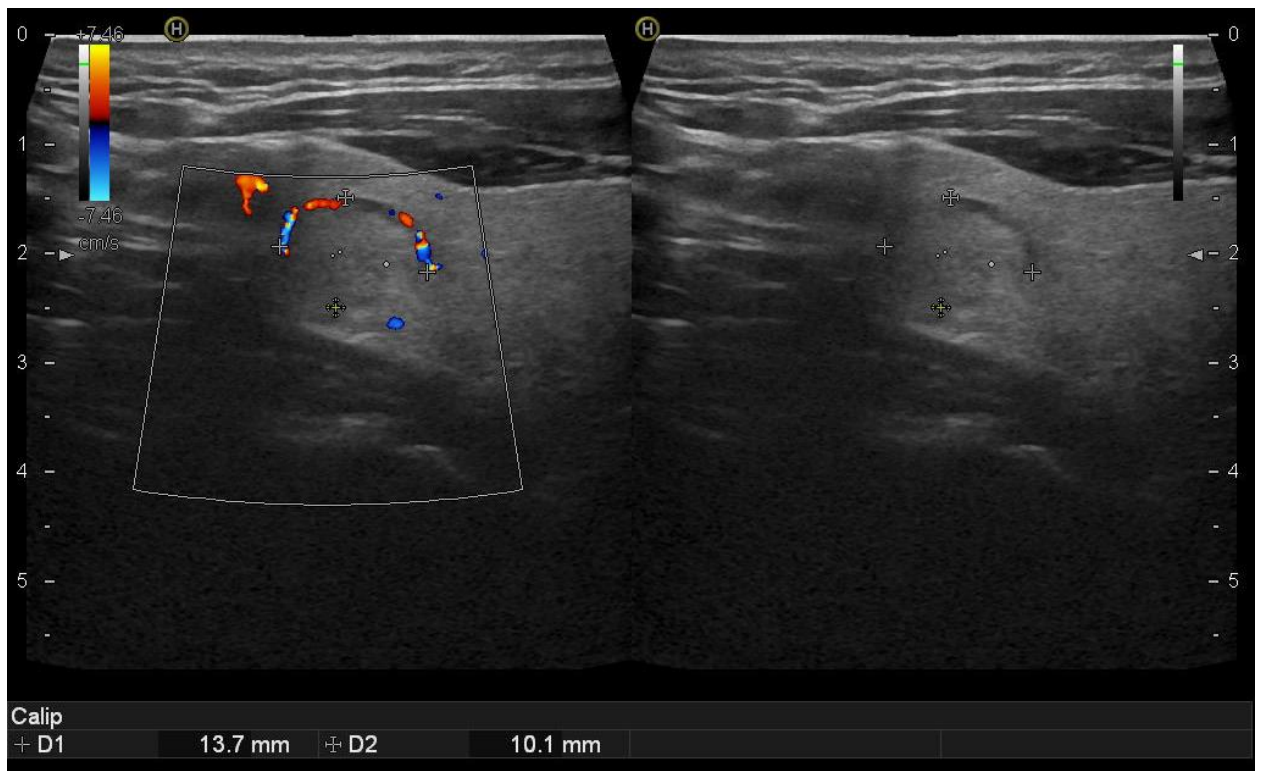
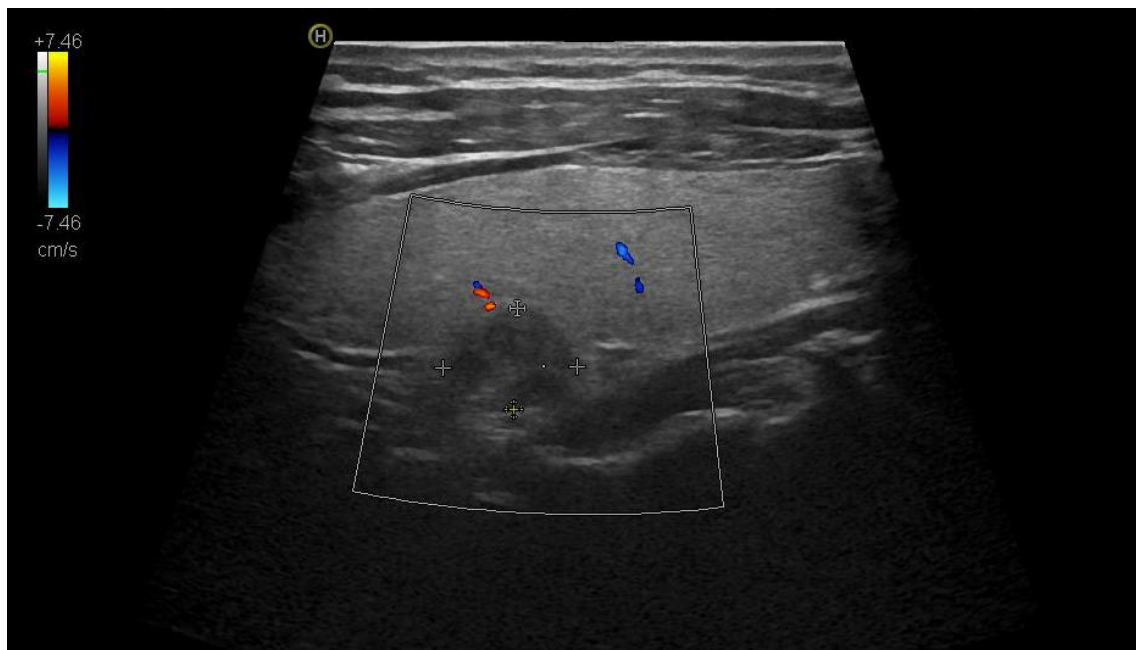


## Задача

Пациент 45 лет пришел на УЗИ почек с неспецифическими жалобами на периодически возникающую тянущую боль в области поясницы, ранее к врачам не обращался. При УЗИ печени выявлены следующие изменения, представленные на картинке и видео (в отдельном приложении).





Вопросы:

1. Опишите выявленные изменения с указанием локализации.
2. Представьте дифференциально-диагностический ряд.
3. Как будет звучать заключение.
4. Какую диагностическую тактику Вы бы посоветовали данному пациенту (динамическое наблюдение с указанием срока повторного УЗИ, дообследование с указанием предпочитаемого метода).
5. Как в заключение описываете паразитовидные железы? При выявлении изменений с чем проводите дифференциальную диагностику?